

# MATSUYA'S WINES OF THE MONTH

2026  
02  
February

< あなたの人生を華やかにするマツヤお勧めの逸品ワイン >

寒さが厳しい季節です。  
お気に入りのワインで、気持ちも体も温まりましょう。



ワインの銘醸地のオーナーを惚れさせた  
シャトー・フルカ・ボリー

秘蔵のクリュ・ブルジョワ格付けワイン

シャトー・フルカ・ボリー

Château Fourcas-Borie

#### Check!

- ・名門シャトー「シャトー・デュクリュ・ボーカイユ」のオーナーであるブリュノ・ボリー氏が惚れ込んだ秘蔵のクリュ・ブルジョワ格付けワイン。
- ・メドックの屋根と呼ばれる高地の優れた水はけと日照条件の良い恵まれた環境で育ったブドウで作られたワイン。
- ・リストラック地区のワインの特徴である豊かな香りと肉付きの良い味わいを愉しめます。
- ・印象的なラベルのデザインの原案は世界的ロックスターのミック・ジャガーの娘によるものです。

## 高地の優れた水はけと日照条件の環境でワインを造るワイナリー



#シャトーフルカボリー #フランス #ボルドー



### ワインの銘醸地オーナーを惚れさせた シャトー・フルカ・ボリー

シャトー フルカ・ボリーは、メドック地区の中心部に位置するリストラック村にある、歴史と個性に満ちたシャトーです。この地は「フランスの奥深い地方 (France Profonde)」とも称され、なだらかな丘陵や森林、小川に囲まれた自然豊かな環境が広がります。標高はメドック地区では最も高く、オーナーであるブリュノ・ボリー氏はメドック有数の名門シャトー「シャトー デュクリュ・ボークイユ(サンジュリアン2級)」の当主です。2009年、リストラックのテロワールに惚れ込み、このシャトーを取得。母モニック・ロシェットは、代々ワイン造りに携わってきた、地域でも最も歴史あるワイン生産者の家系出身です。フルカ・ボリーの畑は、リストラック村にある2つの小高い丘「フルカ」と「トリ」にまたがっています。

W3767

#### <シャトー・フルカ・ボリー> シャトー・フルカ・ボリー Château Fourcas-Borie

輝きのあるガーネット色。ブラックチェリー、プラムの香り。メルロー由来のブラックチェリーやプラムのジューシーで豊かな果実味に、プティ・ヴェルドがもたらす杉やスパイス、糖蜜のような奥行きが重なり、洗練された味わいが魅力です。

品 種:メルロー 75%、プティ・ヴェルド 15%、  
カベルネ・ソーヴィニヨン 10%

原産国:フランス / ボルドー

入 数:12本入

2月限定特別価格 **¥** (税別)

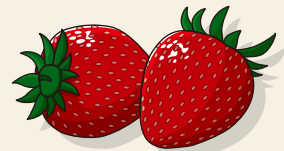
#### <インポーター 中林氏から一言>

10年熟成メルローはイチゴの酸味や鴨のコクと抜群の相性。軽くマリネしたイチゴやバルサミコの香りが、シャトー・フルカ・ボリーの深みをいっそう引き立てます。



今月の旬の食材

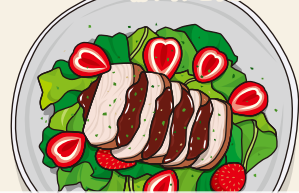
イチゴ



イチゴを使ったスイーツはもちろん、イチゴと合わせると、10年熟成したメルローがイチゴの酸味でさらに奥深い味わいとなります。

オススメの料理

イチゴと鴨のサラダ  
(赤ワインビネガー仕立て)



鴨の脂と熟成メルローのまるやかさがぴったり合います。イチゴは生のままでも良いですが、軽くマリネするとワインとの橋渡しになります。



赤

フルボディ

750 ml

### Next Month's Wine

より良いご提案のため、ネクストワインは現在見直し中です。  
再開を楽しみにお待ちしております。

MATSUYA'S  
WINES OF THE MONTH



MATSUYA

■拠点:大阪支店 / 東京支店 / 神奈川営業所 / 名古屋支店 / 京都支店 / 神戸支店 / 九州支店 / 沖縄事務所

MATSUYA  
公式Instagram



MATSUYA  
公式LINE

