

MATSUYA'S WINES OF THE MONTH

2024
10
October

< あなたの人生を華やかにするマツヤお勧めの逸品ワイン >

収穫の秋で食欲の秋です。
美味しい料理とお気に入りのワインで秋を楽しみましょう！



POGGIO
"VOLPI"

イタリアを代表するワインの作り手
ポッジョ・レ・ヴォルピ

イタリアに起源を持つブドウで作ったワイン

ポッジョ レ ヴォルピ
ゼット ジンファンデル

Poggio Le Volpi "Z" Zinfandel

Check!

- 圧倒的なコストパフォーマンスを実現した、イタリアを代表するワイナリー。
- 天才と称されるイタリアを代表するエノロゴ「コタレッラ氏」の協力を得て、さらに革新的な設備が整う醸造所を所有しています。
- 口当たり滑らかで芳醇なアロマが口いっぱいに広がります。
- コスパに優れた濃厚で香り豊かな味わい。赤身のお肉や熟成したチーズ、煮込み料理などに相性が良いです。

圧倒的なコストパフォーマンスを実現したワイナリー



#ポッジョレヴォルピ #ゼットジンファンデル #イタリア #プーリア



ワインの高評価を何度も獲得している ポッジョ・レ・ヴォルピ社

1990年代、ワインやオリーブオイルを造ってきたメルジェ家の3代目にあたるアルマンド・メルジェ氏によって創業。誰にも負けないエレガントとクオリティーをポリシーにかかげ「ポッジョ・レ・ヴォルピ社」を造りました。まだ手をつけられていないローマ郊外の自然が多く残る土地にキツネ(ヴォル)がよく見られ、イソップ童話の「ブドウとキツネ」のように、美味しいブドウが育ち、それを目当てに現れるキツネをイメージしてワイナリーの名がつけられました。「天才」、「魔術師」と称賛される天才エノロゴ、コタレッラ氏の助言のもと、圧倒的にコストパフォーマンスの高いワインを生み出しています。

W1835

<ポッジョ・レ・ヴォルピ>

ポッジョ レ ヴォルピ ゼット ジンファンデル Poggio Le Volpi "Z" Zinfandel

紫を帯びた赤。チョコレートやカカオ、甘草のニュアンスを伴うプリミティーヴォならではの独特のアロマ。口当たり滑らかで芳醇なアロマが口いっぱい広がる。

品 種:ジンファンデル(プリミティーヴォ) 85%以上
その他
原産国:イタリア/プーリア
入 数:12本入

10月限定特別価格 ¥ (税別)

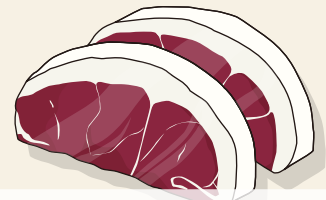
<インポーター 宮田氏から一言>

コスパに優れた濃厚で香り豊かな味わいです。赤身のお肉や熟成したチーズ、煮込み料理などに相性の良いワインです。



今月の旬の食材

猪肉



秋に旬を迎える猪肉は脂がのり、上質な肉質へと変化し、このワイン「ジンファンデル」にとてもよく合います。

オススメの料理

イノシシのラグーパスタ



濃厚な味わいでアルコール度数の高い「ジンファンデル」は、猪肉を使ったラグーソースと好相性です。



赤

ミディアム

750 ml

Next Month's Wine

11月のオススメ ワインの予定



W3026

アンドレ・リュルトン シャトー クシュロワ ルージュ Andre Lurton Château Coucheroy Rouge

品 種:メルロー 55%、カベルネソーヴィニヨン 45%
原産国:フランス/ボルドー 入数:12本入

11月限定特別価格 ¥ (税別)

名門シャトーが造る長熟の潜在力あるワイン

世界の愛飲家に親しまれ、愛されている名門シャトー「リュルトン家」の復興と情熱の象徴である赤ワイン。鮮やかな深いルビーレッドのシャトー クシュロワ ルージュは表現力が豊かなアロマと、スモーキーな樽のニュアンスが溶け込んだ柔らかな味わいが長く続きます。



MATSUYA

■拠点:大阪支店 / 東京支店 / 神奈川営業所 / 名古屋支店 / MATSUYA公式Instagram始めました! ▶
京都支店 / 神戸支店 / 九州支店 / 沖縄事務所 <http://www.mw-matsuya.co.jp> ◀HPはこちら

